



PROPOSTE CULTURALI
ITINERARI D'ARTE

OTTOBRE 2019
-
OTTOBRE 2020

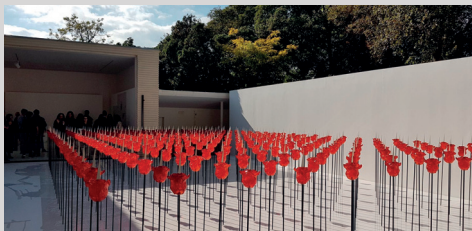


Amici Museo Poldi Pezzoli
Milano

1-3 novembre

58° BIENNALE DI VENEZIA – MAY YOU LIVE IN INTERESTING TIMES

Assistenza storico-artistica della dott.ssa Alessandra Montalbetti



Ed ecco, per la 58° volta, la capacità della Biennale di risorgere dalle proprie ceneri a dimostrazione dell'estrema vivacità del panorama artistico internazionale dell'arte contemporanea. Il Presidente Paolo Baratta, giunto al suo ventesimo anno di salda e contestata direzione, ha scelto come curatore Ralph Rugoff, che condivide lo spirito di Baratta nel considerare il "pubblico" non come tale, ma composto da visitatori, osservatori e "ragionatori". Le nostre visite si snoderanno tra la sede dell'Arsenale, considerata, per la prima volta, la più importante, dove ci soffermeremo sul Padiglione Italia, mai come questa volta così segnato dalla curatela di Milovan Farronato; proseguiremo poi ai Giardini, e dedicheremo attenzione ad alcuni brillanti eventi del "fuori Biennale."

Vi segnaliamo che abbiamo previsto anche una versione del viaggio "fast", (comprendente lo stesso programma di visite, e sempre a cura della dott.ssa A. Montalbetti), per tutti coloro che non necessitano di albergo e trasporti, in programma nelle date 29-31 ottobre.

Dettagli di entrambi i programmi già disponibili.

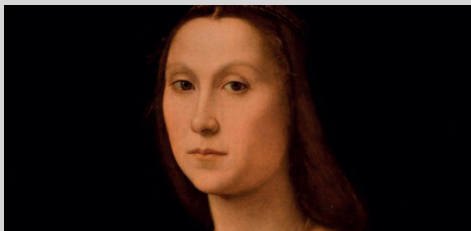


22-24 novembre

DA PIERO A RAFFAELLO, ALLE ORIGINI DEL RINASCIMENTO

OPEN

Assistenza storico-artistica dott.ssa Alessandra Novellone



Piero, Raffaello: due artisti diversissimi tra loro, vissuti in due epoche diverse, ma legati da un identico approccio all'arte, fatto di supremo rigore formale, luminosità tersa, calibratissima armonia compositiva: il primo precedente imprescindibile del secondo... Lo scopriremo in questo itinerario, che ci porta da Arezzo, con la visita in esclusiva agli affreschi della leggenda della “Vera Croce”, a Sansepolcro, con la “Resurrezione” da poco restaurata, fino a Urbino. La “Città in forma di palazzo” anticipa le celebrazioni che si terranno nel 2020 per il cinquecentenario della morte di Raffaello attraverso una mostra in Palazzo Ducale, che indaga anche il contesto artistico in cui si è formato il maestro, con una marcia in più: gli stessi panorami ariosi, la stessa atmosfera limpida che circola e dà vita ai capolavori raffaelleschi...

Dettaglio già disponibile.



29 novembre – 2 dicembre

A LISBONA, COME VIAGGIATORI DI UN TEMPO ANTICO...

Assistenza storico-artistica dott.ssa Paola Rapelli



“Si estende su sette colli - altrettanti punti di osservazione dai quali si possono godere i panorami più splendidi - il vasto, irregolare e multicolore insieme di edifici che forma Lisbona,” che “sorge come una bella visione di sogno, stagliata contro un cielo azzurro splendente che il sole allietta con il suo oro. E le cupole, i monumenti, gli antichi castelli appena al di sopra dell’insieme di edifici, sono come lontani araldi di quel luogo delizioso, di quella regione benedetta.” Sulle orme di Fernando Pessoa, dalla città antica all’architettura contemporanea, i musei più importanti e ricchissimi e quegli angoli nascosti da scoprire con sana avidità di osservatori insaziabili, questo sarà il nostro viaggio a Lisbona: c’era una volta, e c’è ancora!

Dettaglio in preparazione.

5-7 dicembre

ALLA SCOPERTA DI UNA ROMA DIVERSA, MODERNA E CONTEMPORANEA

Assistenza storico-artistica dott.ssa Maria Vittoria Capitanucci

La meta di questo viaggio è la nostra bellissima capitale, che fin dagli anni Venti adotta una modernità sperimentale, ma sempre in dialogo con la classicità e il meraviglioso Barocco dei grandi maestri seicenteschi. Così si partirà a ritroso, visitando alcuni edifici paradigmatici realizzati negli ultimi decenni, come l’Auditorium di Renzo Piano, il museo Maxxi firmato da Zaha Hadid, il museo Macro della francese Odile Decq, il centro congressi ‘La Nuvola’ di Massimiliano Fuksas, per poi proseguire alla scoperta di alcuni sofisticati maestri del Dopoguerra con le loro ‘palazzine’ firmate dal noto duo Monaco-Luccichenti, dal grande Luigi Moretti e molti altri; fino a giungere al quartiere simbolo del Ventennio fascista l’EUR, ideato per l’Esposizione Universale del 1942. Insomma una Roma inedita, quella dei libri di Moravia, Parise e Morante, quella dei film di De Sica, Scola, Fellini o Pietrangeli.

Dettaglio in preparazione.

20-25 gennaio

LIONE E DIGIONE : DUE CAPITALI

Assistenza storico-artistica dott. Stefano Zuffi



Ritorna, come da tradizione, l'abituale viaggio di fine gennaio al di là delle Alpi. Questa volta puntiamo verso la Francia, per un itinerario che è imperniato sulle due antiche e splendide città di Lione e Digione, cariche di monumenti, di cultura e di tradizione. Ma insieme a queste due mete principali il programma prevede una serie di visite sul territorio, in località minori che conservano opere meravigliose e una particolarissima, accogliente atmosfera.

Dettaglio in preparazione.

10-15 febbraio

LE FIANDRE AL TEMPO DI VAN EYCK

Assistenza storico-artistica dott. Stefano Zuffi



Alla conclusione del restauro dell'insuperabile "politico dell'Agnello Mistico", Gand propone una mostra dedicata a Van Eyck. È un'occasione per ritornare nelle Fiandre, e visitare di nuovo le incantevoli città sospese tra Gotico e Rinascimento, orgogliosamente ricche di monumenti spettacolari, e di opere d'arte di assoluta bellezza. L'itinerario che proponiamo prevede di utilizzare Gand come costante punto di partenza per una serie di visite che toccano Bruges, Anversa, Mechelen e Tournai.

Dettaglio in preparazione.

SAVE THE DATES !

Vi segnaliamo qui di seguito alcune anticipazioni relative ai viaggi della primavera e dell'autunno 2020, i cui dettagli, attualmente in via di elaborazione, saranno disponibili appena possibile.

7-8 marzo

VENEZIA SEGRETA

OPEN

Assistenza storico-artistica dott.ssa Alessandra Novellone

Nell'archivio storico, aperto in esclusiva per noi, scorrono davanti ai nostri occhi secoli di storia della Serenissima, riportando in luce personaggi, casate, discendenze, in un excursus appassionante.

24 marzo - 2 aprile

UZBEKISTAN: IL CUORE ANTICO DELLA VIA DELLA SETA

Assistenza storico-artistica dott.ssa Daniela Tarabra

Andiamo alla scoperta delle antiche città carovaniere dell'Asia Centrale che per millenni hanno messo in contatto la Cina con il Mediterraneo, l'Asia con l'Europa, su strade battute da lunghe carovane di cammelli traboccanti di merci preziose: porcellane e sete, tappeti e spezie, profumi e pietre preziose.

3-9 aprile

MAROCCO: CITTÀ IMPERIALI E DINTORNI

Assistenza storico-artistica dott. Luca Mozzati

Un viaggio classicissimo in uno dei paesi più affascinanti del Mediterraneo dove, nonostante il turismo, permangono forme di vita e costumi che sembrano riportarci al Medioevo.

23-26 aprile

VIAGGIO NEI COLORI DELLA COSTA AZZURRA

Assistenza storico-artistica dott.ssa Alessandra Montalbetti

Uno dei più bei panorami europei offre lo sfondo ad una serie di case d'artista e di nuovi musei, per un viaggio alla scoperta delle Avanguardie del Novecento.

16-17 maggio

LA CITTÀ ETERNA OMAGGIA RAFFAELLO

OPEN

Assistenza storico-artistica dott.ssa Alessandra Novellone

Nel 1508, a 25 anni, Raffaello approda a Roma; e da quel momento l'arte non sarà più la stessa. In occasione del cinquecentenario della morte seguiamo le orme del Maestro urbinato nella capitale, tra chiese e palazzi, per finire con le celebri "Stanze" nei Musei Vaticani, in visita esclusiva in orario serale.

6-11 luglio

ARTE E RELAX IN...

Assistenza storico-artistica dott. Stefano Zuffi

Torna un atteso appuntamento estivo, che ormai è diventato una piacevole tradizione: una settimana in un'incantevole località italiana, allietata da numerose visite a borghi, monumenti, piccoli musei, alternate a pause di relax. La meta dell'estate 2020? È una sorpresa, ma possiamo già dirvi che sarà all'altezza delle Vostre aspettative!

2-10 ottobre

"INDIAN SUMMER" NEL NEW ENGLAND

Assistenza storico-artistica dott. Stefano Zuffi

Nella stagione degli aceri rosseggianti, un itinerario ricco di suggestioni storiche, artistiche e paesaggistiche. Punto di partenza è la bellissima Boston, poi gli scenari paesaggistici della costa atlantica e delle colline tra Massachusetts e Connecticut, in un crescendo di emozioni.

Programma elaborato dagli storici delle Associazioni "Amici di Brera"
e "Amici del Museo Poldi Pezzoli",
coordinati da Stefano Zuffi.

Consulenza tecnica di Celeber-Milano.

Redazione a cura di Alessandra Novellone.

AMICI DI BRERA

Via Brera 28 - 20121 Milano

tel 02 860796 - info@amicidibrera.it

Lunedì, martedì, mercoledì e giovedì 9.30/13.00

Al pomeriggio, solo in concomitanza con le conferenze in Sala della Passione,
16/17.30

AMICI DEL MUSEO POLDI PEZZOLI

Via Bigli 19 - 20121 Milano

tel 02 780872 - amici@museopoldipezzoli.it

lunedì/venerdì 10.00/13.00
